



 **Intermodal**
by informa...
South America

POST SHOW REPORT



2 0 2 6



A 30ª edição comemorativa da Intermodal South America foi um grande sucesso!

Reconhecida como o evento de logística mais visitado da América Latina e referência em inovação, tecnologia, produtos e serviços, a Intermodal reuniu tomadores de decisão, líderes do setor, formadores de tendências, gestores públicos e compradores em um único ambiente de conexões e negócios.

Esta edição histórica reforçou, mais uma vez, o papel da Intermodal como o principal ponto de encontro da logística na América Latina, impulsionando desenvolvimento, networking e novas oportunidades para todo o mercado.



55.000 m²
Área de
exposição



+700
Marcas
Nacionais e internacionais



50.655
Visitantes
de 85 países



+90
Palestrantes



+600
Congressistas



+60h
de conteúdo

CERIMÔNIA DE ABERTURA



- **Marco Basso**, Presidente da Informa Markets Latam
- **Tomé Franca**, Ministro de Estado de Portos e Aeroportos
- **Leonardo Ribeiro**, Secretário Nacional de Transporte Ferroviário – Ministério dos Transportes
- **Dep. Fed. Paulo Alexandre Barbosa**, Presidente da Frente Parlamentar Mista dos Portos e Aeroportos
- **Alex Ávila**, Secretário Nacional de Portos – Ministério de Portos e Aeroportos
- **Guilherme Sampaio**, Diretor-Geral da ANTT
- **Frederico Carvalho Dias**, Diretor-Geral da ANTAQ
- **Vander Costa**, Presidente da CNT
- **Pedro Moreira**, Presidente da ABRALOG
- **Marcella Cunha**, Diretora-Presidente da ABOL
- **Jesualdo Conceição da Silva**, Diretor-Presidente da ABTP
- **Bayard Umbuzeiro Filho**, Presidente do Conselho da ABTRA
- **Elber Alves Justo**, Presidente da MSC
- **Fernando Dascola**, Head de Infraestrutura e Tecnologia – Informa Markets Latam

4° Interlog Summit

Congresso Intermodal
Internacional

+ **XXIX CNL** by **ABRALOG**
CONFERÊNCIA NACIONAL DE LOGÍSTICA

O 4° Interlog Summit foi um sucesso!

O Interlog Summit, foi composto por 2 eventos em apenas um, o Congresso Intermodal e a Conferência Nacional de Logística (realizada pela Abralog).

Juntos, oferecemos 5 trilhas de conteúdo:

- Mercado e Comércio Exterior • Intralogística • Inovação e Tecnologia • Transporte multimodal e Infraestrutura • Estratégia, gestão e e excelência operacional



4

palcos



90

palestrantes



600

congressistas



+24h

de conteúdo



5

Keynote speakers





Arena Intermodal



Uma arena de importantes discussões do setor!

Em seu quarto ano de realização, a **Arena Intermodal** foi um espaço exclusivo para conteúdo dentro da feira e gratuito aos visitantes. A programação foi realizada das 14h às 19h com palestras e painéis relevantes para o setor, abordando temáticas que envolvem a conectividade na cadeia de suprimentos, transformação digital, ESG na logística, competitividade da logística multimodal, entre outros assuntos.



22

palestrantes



16

palestras



+16h

de conteúdo

PATROCINADORES EM 2026:

EXPRESS LOGÍSTICA
EXPRESSO SÃO MIGUEL
HIDROCLEAN
NSTECH
I4SEA
INTER RISK
LKM TECNOLOGIA
MILLS
MRS



TI Innovations

A arena **TI Innovations** é um projeto de grande sucesso na Intermodal. O espaço contou com empresas apresentando soluções inovadoras além de muito conteúdo gratuito e exclusivo de novas tecnologias para toda a cadeia logística.



EXPOSITORES EM 2026:

ADEJO
ALLTECH
ARGUS COMPASS
COMETRIX
DEUTSCHE TELEKOM
ENVOY
FSENSE
GAP SISTEMAS
HUGHES
MEU CHAPA
MÔNACO
MY TRACKING
NEURORED
NEWAGE
OMNICOMM
PARAGON
SELIA
STOKKI
VML
ZARPAR



33

palestrantes



20

palestras



+10h

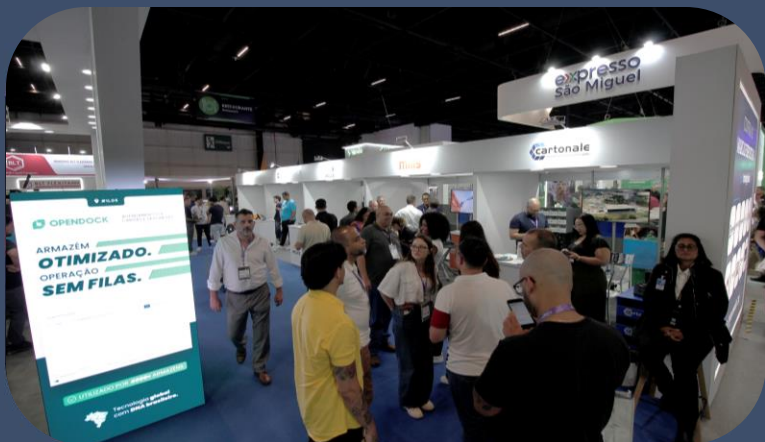
de conteúdo



Smart Intralogística

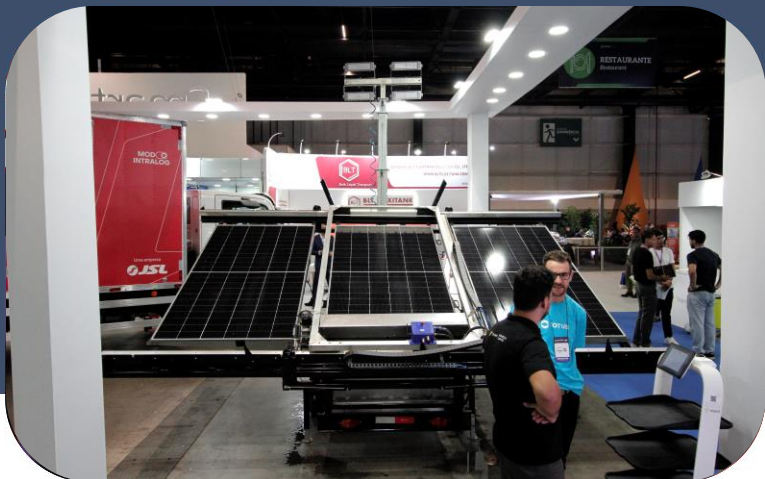


O **Projeto Smart Intralogística** foi um espaço novo e exclusivo, dedicado às soluções mais avançadas para operações dentro de armazéns, desde movimentação até automação. Reunindo as principais tendências, tecnologias e inovações que estão transformando o setor logístico.



EXPOSITORES EM 2026:

CARTONALE / DELTA / JSL / MACROGALPÕES / MILLS / MOURA
OPENDOCK / TASKR / TECNODOCK / TRELLEBORG / TOTVS



Exposição Área Externa

Os visitantes que exploraram nossa área externa descobriram os mais recentes equipamentos e veículos tecnológicos de alta performance das principais empresas exppositoras.



Expositores: Agesbec, BR Samor, Caru Containers, Ceva Logistics, Elo Log, GH Solucionador Logístico - Itajaí/SC, GT Minas e Gold Containers, IBL Valores, JWM Soluções Logísticas, Konecranes, Prosegur, Protege, West Cargo e Yamalog

SENAI

ESCOLA MÓVEL DE
CONECTIVIDADE

Os visitantes participaram de experiências imersivas com 5G, redes privadas, IoT, IA, Wi-Fi 6 e outras tecnologias que estão transformando a indústria e a logística.

O espaço contou com simuladores, demonstrações e soluções inovadoras, aproximando o público das principais tendências em conectividade e transformação digital.



TURISTOU em São Paulo

Em parceria com a Secretaria Municipal de Turismo de São Paulo, a Intermodal contou com uma Central de Informação ao Turista (CIT) móvel para apoiar os visitantes durante sua estadia na capital.



O espaço ofereceu mapas, roteiros, dicas de gastronomia, cultura e informações sobre os principais pontos turísticos da cidade.



Unidade Móvel de Treinamento – Módulo Simulador pelo SEST SENAT

Esta iniciativa emprega tecnologia de última geração para aprimorar a qualificação de profissionais de transporte em áreas cruciais, como segurança viária, direção segura e direção defensiva. Desenvolvido em parceria com a Mercedes-Benz, o projeto consiste na adaptação de um simulador de direção em um ônibus da montadora, permitindo que motoristas de ônibus e caminhões obtenham conhecimento e especialização em qualquer localidade.



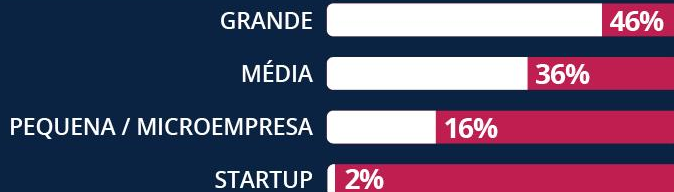
Pelo segundo ano, o **“DESEMBARAÇA SP”** do SINDASP foi realizado no auditório principal da Intermodal.

Entidade que representa os Despachantes Aduaneiros de São Paulo organizou o evento, nos dias 23 e 24 de abril, abordando os principais desafios e oportunidades do comércio exterior ao lado da Receita Federal, MAPA, ANVISA e SEFAZ. O “Desembaraça SP” faz parte das comemorações da semana do Dia do Despachante Aduaneiro (25 de abril) e visa promover um ambiente de discussão sobre temas cruciais da atividade.

50.655
VISITANTES



PORTE DA EMPRESA



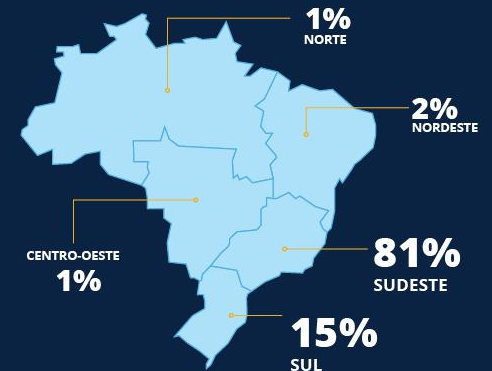
CARGO



OBJETIVOS DOS VISITANTES



REGIÃO



TOP 10 PAÍSES



70% **68%** **88%** **75%**

DOS VISITANTES POSSUEM ALTO PODER DE DECISÃO DE COMPRA

CARGOS DE ALTO NÍVEL

CSAT (SATISFAÇÃO COM O EVENTO)

TEM INTENÇÃO DE RETORNAR PARA A PRÓXIMA EDIÇÃO

"A feira é essencial para quem atua no setor de logística, pois funciona como um verdadeiro termômetro para o mercado, indicando tendências e direcionando os rumos do ano. É uma oportunidade única para conhecer as novidades e se manter atualizado e conectado com o universo logístico de forma ampla. Nosso objetivo aqui é compreender os próximos passos da logística, tanto no Brasil quanto no cenário global, com um foco especial na transformação digital. Além disso, o evento se destaca como um ponto estratégico para explorar inovações, acompanhar avanços tecnológicos e entender a direção que o mercado está tomando."

Felipe Lopes, Gerente da 99

"A feira é simplesmente sensacional! Como profissional do setor de logística, vejo que ela vai muito além dos estandes e das inovações apresentadas. O evento aborda temas extremamente relevantes para o nosso dia a dia, trazendo uma visão completa do que está acontecendo no mercado e apontando tendências para o futuro. Além disso, os conteúdos são apresentados de forma didática e acessível, permitindo que possamos aplicar esses aprendizados diretamente na logística que praticamos no dia a dia. Sem dúvida, pretendo participar nos próximos anos, pois é um evento indispensável!"

Carla Groto, Head de Negócios dos Correios

"Eu participo da feira há cerca de 18 anos e sempre aproveito essa oportunidade para fortalecer relações com clientes com quem já trabalhamos, além de aprofundar nosso entendimento sobre o mercado e sobre como atuamos. É um momento extremamente enriquecedor, que proporciona atualização para todos, especialmente diante das inúmeras novidades que surgem. Além disso, a proximidade que o evento oferece é algo muito valioso. Aqui, temos a chance de conhecer pessoalmente pessoas com quem interagimos frequentemente por telefone, tornando essa experiência ainda mais especial e significativa."

Cynthia Barglini, Comercial da Top Freight

"Eu considero esse tipo de evento fundamental, pois ele promove a conexão entre os principais players do setor, criando oportunidades valiosas para networking, acompanhamento de tendências e compreensão de como os stakeholders estão enxergando as oportunidades e desafios do mercado. É um momento único em que todos podem se reunir, debater e discutir temas relevantes, o que torna a experiência extremamente rica. A partir dessas interações, surgem inúmeras oportunidades, novas perspectivas e potenciais parcerias, o que enriquece significativamente o setor como um todo. Recomendo que todos que tiverem a chance participem, reservem um tempo para estar aqui, pois realmente é uma experiência que agrega muito ao conhecimento e à visão de mercado."

Bruno Brettas, Novos Negócios da Samarco

RAMO DE ATIVIDADE

IMPORTAÇÃO/EXPORTAÇÃO



TRANSPORTE RODOVIÁRIO/TRANSPORTE FERROVIÁRIO



EMBARCADOR DE CARGAS



INTRALÓGÍSTICA/ARMAZÉNS



PORTO/TERMINAL



INSTITUIÇÃO DE ENSINO



GOVERNO/ADMINISTRAÇÃO PÚBLICA



AEROPORTO



CONTAINER E ARMAZENAMENTO PORTÁTIL



ASSOCIAÇÕES/CÂMARAS/CONSULADOS



MERCADOS DE EXPORTAÇÃO E IMPORTAÇÃO

AGRICULTURA



ATACADO E VAREJO



IND AUTOMOTIVA



IND DE ELETRÔNICOS E ELETRODOMÉSTICOS



IND ALIMENTOS E BEBIDAS



IND FARMACEÚTICA / SAÚDE



IND METALÚRGICA



IND PETROQUÍMICA / QUÍMICA / PETRÓLEO / GÁS



IND TÊXTIL



IND DE COSMÉTICO E HIGIENE PESSOAL



IND BORRACHA / PLÁSTICO



IND CONSTRUÇÃO CIVIL



IND DE PAPEL, CELULOSE E DERIVADOS



IND DE EMBALAGENS



DISTRIBUIDORA



BENS DE CAPITAL



IND DE TELECOMUNICAÇÕES / INFORMÁTICA



ENERGIA / ELETRICIDADE



MINERAÇÃO



MERCADO DO LUXO



IND TABACO



TURISMO / HOTELARIA / RESTAURANTE



OUTROS



TIPOS DE CARGA DE EMBARCADORES E OPERADORES

CARGA DE VALOR



CARGA EM PALLETS E RACKS



CARGA DE MINERIO E CIMENTO



CARGA SECA



CARGA DE VEICULOS



CARGA FRIGORIFICA



CARGA E ENCOMENDAS URGENTES



CARGA PERIGOSA



CARGA ESPECIAL E DE PORTE GRANDE



CARGA LIQUIDA



CARGA DE VEÍCULOS



CARGA FRAGIL



CARGA PERECIVEL



OUTROS



CARGA GASOSA



TRANSPORTE DE MEDICAMENTOS E LOGISTICA HOSPITALAR



TRANSPORTE GRANELEIRO





55.000

M² DE ÁREA
DE EXPOSIÇÃO



+700

MARCAS
EXPOSITORAS



93% 90%

CSAT
(SATISFAÇÃO COM O EVENTO)

TEM INTENÇÃO DE RETORNAR
PARA A PRÓXIMA EDIÇÃO

SEGMENTOS

Transportes e Serviços

- AÉREO
- AEROPORTOS
- AQUAVIÁRIO / HIDROVIÁRIO
- ARMADOR
- ASSOCIAÇÕES E ENTIDADES DE CLASSE
- BREAKBULK
- CABOTAGEM
- CONSULTORIA ADMINISTRATIVA
- CONSULTORIA DE RH
- CORRETORA E SEGURADORA
- DRAGAGEM
- EMBALAGENS PARA TRANSPORTE
- FERROVIÁRIO
- INSTITUIÇÃO FINANCEIRA
- MARÍTIMO
- MÍDIA ESPECIALIZADA
- OPERADOR LOGÍSTICO
- OPERADOR PORTUÁRIO
- PORTOS E PORTOS SECOS
- RODOVIÁRIO
- TERMINAIS E TERMINAIS LÍQUIDOS
- TRANSPORTADORA

Comércio Exterior

- AGENTE DE CARGA
- ASSESSORIA ADUANEIRA
- DESPACHANTE ADUANEIRO
- FREIGHT FORWARDER

Intralogística

- ARMAZÉM
- ASSOCIAÇÕES E ENTIDADES DE CLASSE
- CENTRO DE DISTRIBUIÇÃO
- COLD CHAIN
- CONSULTORIA DE SUSTENTABILIDADE
- EMBALAGENS
- EQUIPAMENTO DE PROTEÇÃO
- EQUIPAMENTOS PARA ESTOCAGEM
- MANUTENÇÃO
- MAQUINÁRIO E EQUIPAMENTO
- SELF STORAGE
- SISTEMA DE SEGURANÇA
- VEÍCULOS E MONTADORAS



Tecnologia

- CONECTIVIDADE
- E-COMMERCE
- HARDWARE
- SOFTWARE E SISTEMAS
- TELEMETRIA E RASTREAMENTO

"Nossa participação na Intermodal 2026 superou as expectativas. Mantivemos o estande lotado durante os três dias, o que reflete a alta demanda do mercado por inteligência de dados AIoT na intralogística. Consolidamos contatos estratégicos com parceiros, clientes e prospects, gerando um volume excepcional de novas conexões que validam nossa expansão acelerada. O interesse direto em nossa plataforma de intralogística, com soluções de telemetria, gestão de manutenção e segurança, reafirma a Softrack como líder tecnológica do setor".

Menotti Franceschini, CEO da Softrack

"Para a Prestex a Intermodal 2026 foi muito positiva. Exploramos bem as possibilidades da feira e o feedback dos clientes e parceiros foi excelente. Apresentamos o conceito de Logística Ultraexpressa, algo inédito e ainda pouco explorado no Brasil. A aceitação foi enorme, refletindo a sede do mercado por inovação e tecnologia. A Intermodal é um ambiente dinâmico que reúne os principais players mundiais. Sem dúvida, é o evento essencial para quem busca se manter atualizado no dia a dia da logística."

Marcelo Zeferino, CCO da Prestex

"A Wilson Sons está presente na Intermodal já há três décadas, desde 1995. Para nós, estar na Intermodal, o principal evento do setor na América Latina, reafirma nosso compromisso de longo prazo com a segurança, a eficiência, a inovação e a sustentabilidade das operações nos portos. A Intermodal é uma excelente oportunidade de compartilharmos, com clientes e parceiros, as novas soluções que criamos, contribuindo com o desenvolvimento do setor e do Brasil".

Gustavo Machado, COO da Wilson Sons

"A Intermodal deste ano superou nossas expectativas. Percebemos um público mais qualificado, reflexo das mudanças implementadas no acesso ao evento. Estamos bastante satisfeitos com o volume de visitantes, com a geração de negócios e também com o suporte recebido ao longo do evento. Foi, sem dúvida, uma edição muito positiva para o Grupo KMR"

Kelly Martins Rech, Presidente do Conselho do Grupo KMR



1.057
notícias publicadas
pela imprensa.

+300
profissionais de
comunicação
credenciados

FOLHA DE S.PAULO
Feira de logística em São Paulo tem robô de entrega e caminhão elétrico; veja vídeo



R\$ 12.5
milhões
em valor de mídia



Mídia Oficial
REVISTA GLOBAL
+12 Matérias Jornalísticas e o Especial
com destaques de **69 expositores**

INSERÇÕES

news **g1** **globo**
terra **TIMES BRASIL** **yahoo!**
uol **CNN BRASIL** **PARCEIRO UOL OBSERVATÓRIO da TV**
ESTADÃO **GAZETA DE S. PAULO**
FOLHA DE S.PAULO **RECORD** **A TRIBUNA**

Alcance mídia impressa
2.339.102
pessoas

Alcance na WEB
26.023.400
pessoas

Impressões na WEB
75,4 milhões
páginas

REDES SOCIAIS 163 mil seguidores



META ADS

+5.9 milhões de impressões

+74 mil cliques

LINKEDIN ADS

+5.8 milhões de impressões

+76 mil cliques

GOOGLE ADS

+888 mil impressões

+227 mil cliques

CANAL DIGITAL

+157 mil sessões

+184 mil de page views

+260 matérias exclusivas

Abri 2025 a Abri 2026

ANÚNCIOS E/OU BANNERS

+90 revistas e sites parceiros

+10 parceiros internacionais

+40 associações do setor

SITE

+670 mil visitas

+2 milhões de page views

Abri 2025 a Abri 2026





**FASTER
FORWARD**



A **Intermodal South America** faz parte da **Informa Markets** e do **Grupo Informa**. A sustentabilidade na Informa concentra-se nos impactos de longo prazo que causamos nos clientes, nos colegas, nas comunidades em que trabalhamos e no meio ambiente. Por esta razão, a Informa desenvolveu a abordagem **FasterForward** para negócios sustentáveis.

O objetivo da Informa é tornar-se um negócio cada vez mais sustentável e de impacto positivo. Por meio do programa **FasterForward**, incorporamos a sustentabilidade e tudo o que fazemos e aproveitamos as oportunidades de ajudar os nossos clientes e mercados a fazerem o mesmo.

FasterForward é um programa estruturado em três partes, com compromissos ambiciosos e uma ampla gama de atividades, abrangendo as operações comerciais da Informa, nossas marcas e produtos e nosso impacto mais amplo na comunidade.

Quando se trata de sustentabilidade, estamos avançando mais rápido.

Member of
**Dow Jones
Sustainability Indices**
Powered by the S&P Global CSA



1- Inspirando a Sustentabilidade

Incorporar a sustentabilidade na nossa marca para inspirar o nosso setor a ser mais sustentável, promovendo a realização dos ODS (objetivos de Desenvolvimento Sustentável da ONU):



4 EDUCAÇÃO DE QUALIDADE
Aumentar substancialmente o número de jovens e adultos que tenham habilidades relevantes, incluindo competências técnicas e profissionais, para emprego, trabalho decente e empreendedorismo.



7 ENERGIA LIMPA E ACESSÍVEL
Expandir a infraestrutura e modernizar a tecnologia para o fornecimento de serviços de energia modernos e sustentáveis para todos nos países em desenvolvimento.



8 TRABALHO DECENTE E CRESCIMENTO ECONÔMICO
Atingir níveis mais elevados de produtividade das economias por meio da diversificação, modernização tecnológica e inovação.



9 INDÚSTRIA, INOVAÇÃO E INFRAESTRUTURA
Desenvolver infraestrutura de qualidade, confiável, sustentável e resiliente, com ênfase no acesso equitativo e a preços acessíveis para todos.



12 CONSUMO E PRODUÇÃO RESPONSÁVEIS
Reduzir pela metade o desperdício de alimentos per capita mundial, nos níveis de varejo e do consumidor, e reduzir as perdas de alimentos ao longo das cadeias de produção e abastecimento.



13 AÇÃO CONTRA A MUDANÇA GLOBAL DO CLIMA
Tomar medidas urgentes para combater a mudança do clima e seus impactos.



17 PARCERIAS E MEIOS DE IMPLEMENTAÇÃO
Reforçar a parceria global para o desenvolvimento sustentável, mobilizando conhecimento, expertise, tecnologia e recursos financeiros. Além de incentivar e promover parcerias público-privadas e com a sociedade civil eficazes, baseadas na experiência das estratégias de mobilização de recursos dessas parcerias.

2- Responsabilidade Ambiental

Tornar-nos neutro em carbono como empresa e em todos os nossos produtos, reduzir pela metade os resíduos gerados por nossos produtos e eventos e tornar-nos zero resíduo e zero carbono.

- Programa Better Stands: conscientização de nossos expositores e montadoras para que utilizem estandes reutilizáveis e com isso diminuam a geração de resíduos;
- Redução de materiais impressos, sendo esses com certificação FSC;
- Mapa interativo disponibilizado na Plataforma Intermodal, substituindo o mapa de bolso impresso;
- Utilização de lâmpada LED no pavilhão e espaços da Informa e otimização do uso de ar-condicionado para diminuir o consumo de energia;
- Coleta seletiva e destinação ambientalmente correta de todos os resíduos gerados no evento;
- Utilização de carpete feito de PET reciclado, sendo 80% reutilizado de eventos anteriores. Os resíduos pós-evento são encaminhados para reciclagem e transformados em novos produtos;
- Opções de comidas veganas e vegetarianas nos restaurantes e lanchonetes do evento;
- Na saída do evento é disponibilizado um local para o descarte consciente das credenciais que serão reutilizadas nos próximos eventos.

3- Responsabilidade Social

Contribuir com um valor de pelo menos 1% do lucro antes de impostos para grupos comunitários, defender a diversidade e a inclusão e criar valor para as nossas cidades anfitriãs:

- Contratação de Pessoas com Deficiência (PCD) em parceria com o programa PAE (Programa de atendimento eficientes);
- Cadeiras motorizadas são disponibilizadas para a acessibilidade no evento;
- Apoio às iniciativas Safrater e CAMPS (Centro de Aprendizagem e Mobilização Profissional e Social) Santos durante o evento.



Com o ingresso solidário, arrecadamos mais de 1,3 tonelada de alimentos para o Projeto Cuida Alimenta, da Safrater.

Uma iniciativa que reforça o compromisso da Intermodal South America com impacto social e solidariedade.

CONFIRA COMO FOI A INTERMODAL:



Patrocinadora Anfitriă 2026



Patrocinadora VIP Business Lounge 2026



***ventana
serra***
a company of Arcese

Patrocinadora Ouro – Interlog Summit 2026



Patrocinadora Prata – Interlog Summit 2026



Patrocinadora Ouro – Arena Intermodal 2026



Patrocinadora Prata – Arena Intermodal 2026



Parceiros de Mídia



Mídia Oficial
Global

Apoio Oficial





Intermodal

by informa...

South America

GARANTA SEU LUGAR NA PRÓXIMA EDIÇÃO!

Fale com nossos especialistas:

KELLY LIMA

Key Account Manager

Cel.: +55 (11) 9 8971.2985

kelly.lima@informa.com

GILMARA DOS SANTOS

Senior Sales Executive

Cel.: +55 (11) 9 3274.0783

gilmara.santos@informa.com

FERNANDA DORNELES

Senior Sales Executive

Cel.: +55 (11) 9 8209.5253

fernanda.dorneles@informa.com

PROMOÇÃO E ORGANIZAÇÃO

